

Nötr İntermodal Servis Operatörünüz



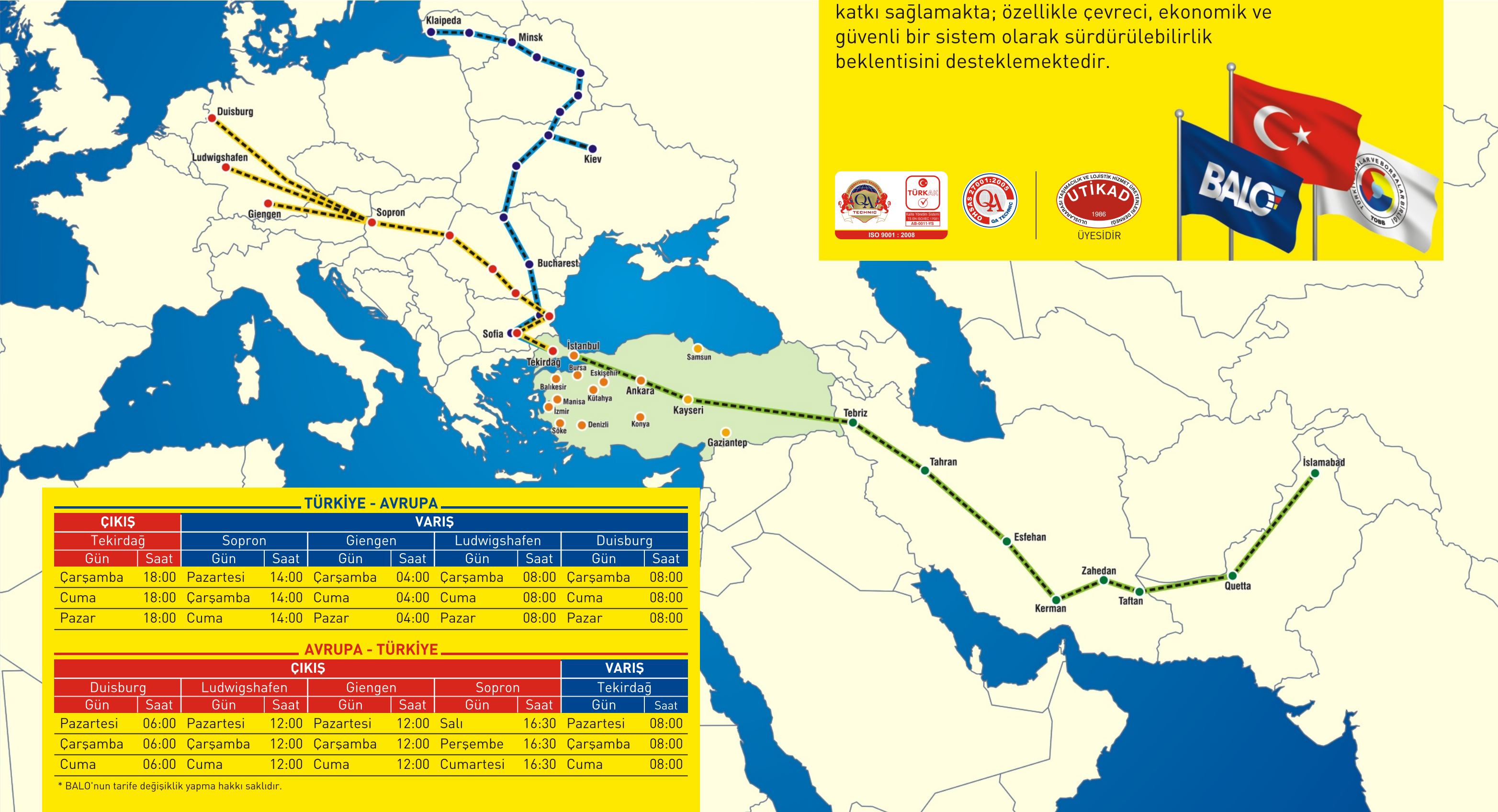
BALC
www.balo.tc



Büyük Anadolu Lojistik Organizasyonlar

ÜRETİCİ VE TÜKETİCİLERE LOJİSTİK HİZMET SAĞLAYICILAR ÜZERİNDEN HİZMET VERİYORUZ.

BALO lojistik sektörüne navlun, hacim, ekipman, transit süre ve izlenebilirlik avantajları ile nötr intermodal bir operatör olarak katkı sağlamakta; özellikle çevreci, ekonomik ve güvenli bir sistem olarak sürdürülebilirlik beklentisini desteklemektedir.



TÜRKİYE - AVRUPA

ÇIKIŞ		VARIŞ							
Tekirdağ		Sopron		Giengen		Ludwigshafen		Duisburg	
Gün	Saat	Gün	Saat	Gün	Saat	Gün	Saat	Gün	Saat
Çarşamba	18:00	Pazartesi	14:00	Çarşamba	04:00	Çarşamba	08:00	Çarşamba	08:00
Cuma	18:00	Çarşamba	14:00	Cuma	04:00	Cuma	08:00	Cuma	08:00
Pazar	18:00	Cuma	14:00	Pazar	04:00	Pazar	08:00	Pazar	08:00

AVRUPA - TÜRKİYE

ÇIKIŞ								VARIŞ	
Duisburg		Ludwigshafen		Giengen		Sopron		Tekirdağ	
Gün	Saat	Gün	Saat	Gün	Saat	Gün	Saat	Gün	Saat
Pazartesi	06:00	Pazartesi	12:00	Pazartesi	12:00	Salı	16:30	Pazartesi	08:00
Çarşamba	06:00	Çarşamba	12:00	Çarşamba	12:00	Perşembe	16:30	Çarşamba	08:00
Cuma	06:00	Cuma	12:00	Cuma	12:00	Cumartesi	16:30	Cuma	08:00

* BALO'nun tarife değişiklik yapma hakkı saklıdır.

HAKKIMIZDA

BALO, lojistik sektörüne demiryolu ağırlıklı intermodal taşımacılık hizmeti sunmaktadır. 2011 yılında Türk iş hayatının çatı sivil toplum örgütü olan TOBB Türkiye Odalar ve Borsalar Birliğinin öncülüğü ve katılımında, Türkiye'nin birçok yöresinden, oda, borsa ve organize sanayi bölgelerinin iştiraki ile 94 ortakla kurulmuştur.

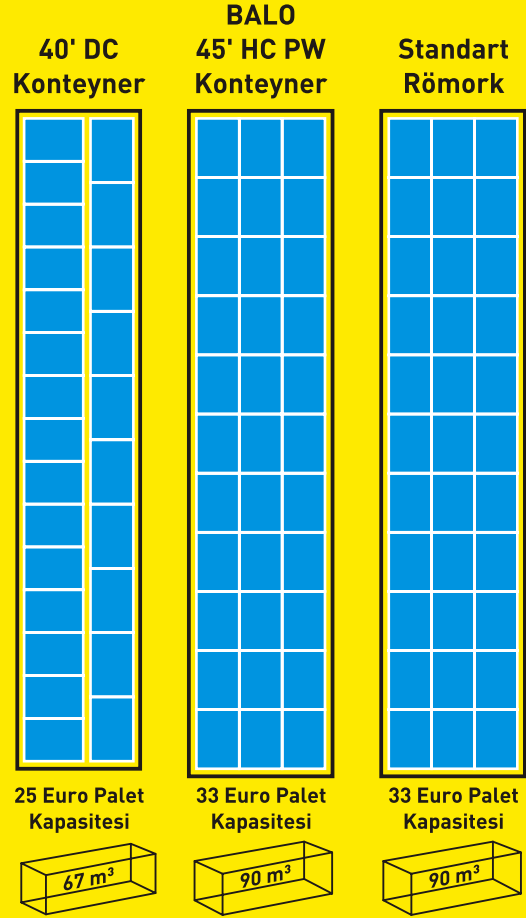
UTIKAD Uluslararası Taşımacılık ve Lojistik Hizmet Üretenleri Derneğinin de ortağı olduğu BALO, kurumsal yapılanma hazırlıklarını 2012 yılında tamamlamış ve 2013 yılında lojistik sektöründe yer alan nakliyeciler ve forwarder firmalara blok tren ile yük taşımacılığı hizmetini sunmaya başlamıştır.

BALO, Anadolu-Avrupa arasında haftada 3 karşılıklı blok tren çalıştırmakta ve haftanın her günü sevkiyat hedeflemektedir.

BALO, lojistik sektörüne navlun, hacim, ekipman, transit süre ve izlenebilirlik avantajları ile nötr bir operatör olarak katkı sağlamakta; özellikle çevreci, ekonomik ve güvenli bir sistem olarak sürdürülebilirlik beklentisini desteklemektedir.



%33
HACİM
AVANTAJI



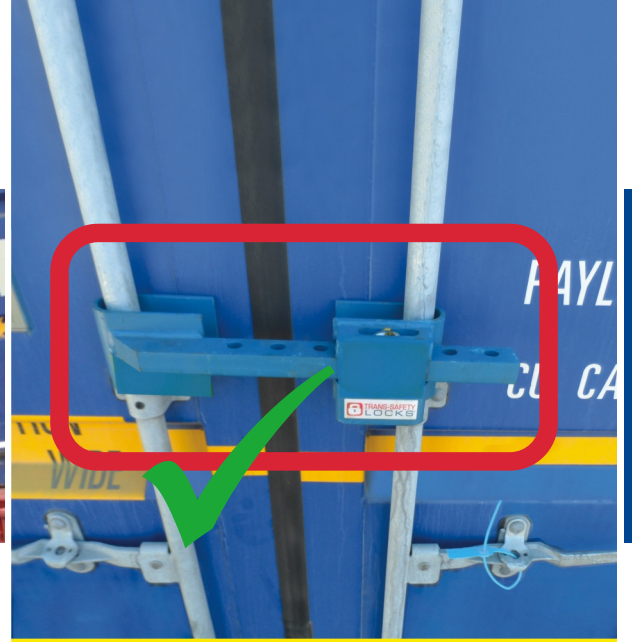
Hacim Avantajı

BALO taşıma sisteminde standart 40' DC konteynerler yerine, hacimsel olarak daha avantajlı olan 45' HC PW (High Cube – Pallet Wide) konteynerler kullanılmaktadır.

Bu konteynerler, 80x120 cm ve 80x100 palet standartına göre üretilmiş olup, 40' DC konteynerlere göre daha çok, normal bir tir römorkuna göre eşit sayıda palet alabilmektedir.



Vinç ile taşınabilen römorklar için P400 vagon



GÜÇLÜ KURUMSAL YAPI

BALO

Türkiye'de intermodal taşımacılığın varlığının artarak devam etmesi için gücünü üretici, sanayici, ticaret ve lojistik sektör temsilcilerinin bir araya gelmesinden almaktadır.

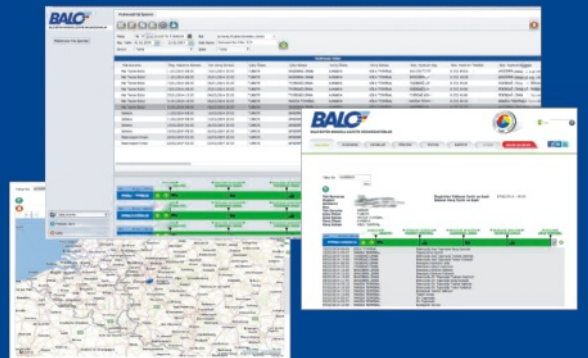
Güvenlik

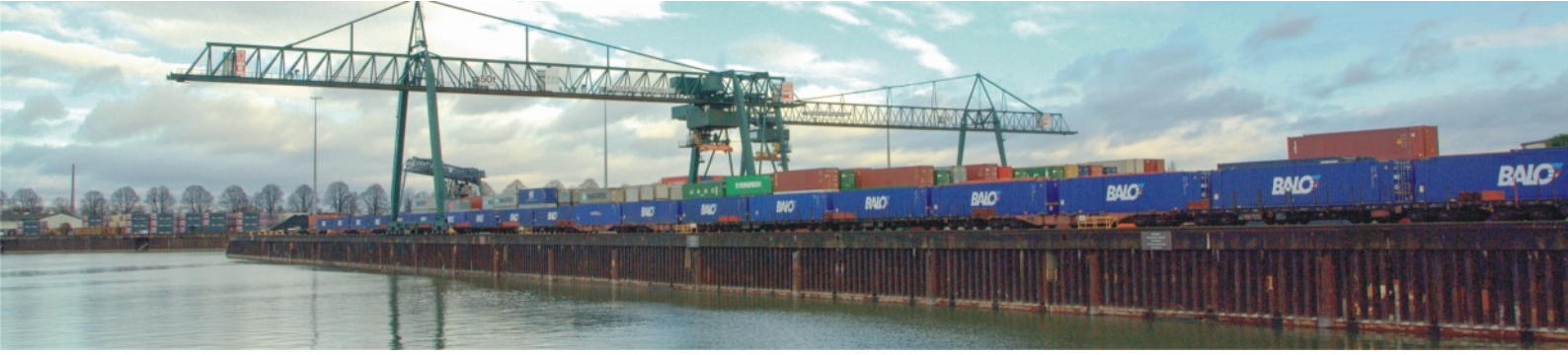
Konteynere yüklenen mal, özel kilitle güvence altına alınıp, kapıları karşı karşıya gelecek biçimde, ikişerli olarak tarifeli blok trenlere yüklenir. Böylece taşıma sırasında en yüksek düzeyde güvenlik sağlanmış olur.



Online Takip

Konteynerler, ilk hareketinden teslim anına kadar, BALO elektronik yük takip sistemi üzerinden izlenebilmektedir.





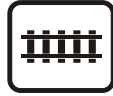
SİSTEM

(ÖRNEK)

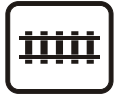
Yükleme @ Ankara



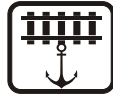
Ankara Terminal



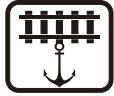
Ankara Terminal



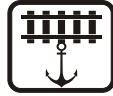
Bandırma Trimodal Terminal



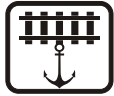
Bandırma Trimodal Terminal



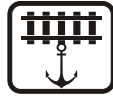
Tekirdağ Trimodal Terminal



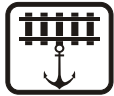
Tekirdağ Trimodal Terminal



Duisburg Trimodal Terminal



Duisburg Trimodal Terminal



Müşteriye Teslim



BALO'nun tarifeli blok trenleri tam zamanında hareket eder.

Servis Sıklığı

Mevcut Durum;

Haftalık yön başına 3 blok tren

2015 yılı sonu;

Haftalık yön başına 10 blok tren



Yeşil Lojistik





TERMİNALLERİMİZ

- RRT Duisburg - Almanya
- KTL Ludwigshafen - Almanya
- Giengen (Brenz) - Almanya
- Gysev Sopron - Macaristan
- Tekirdağ - Türkiye
- Bandırma - Türkiye

Gümrük Prosedürleri

Hareket gümrüğünden itibaren transit doküman (T1/T2) düzenlenir ve konteyner varış gümrüğüne kadar herhangi bir gümrük işlemine tabi tutulmadan taşınır.

Güzergah üzerinde taşıma modunun, karadan denize, denizden demiryoluna değişmesi durumunda aynı transit doküman kullanılmaya devam edilir.

Konteyner nihai varış gümrüğüne ulaştıktan sonra, gümrükleme yapılır ve yükler teslimata hazır hale gelir.



BALO Büyük Anadolu Lojistik Organizasyonlar



www.balo.tc

